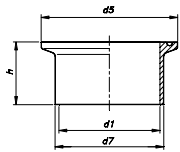


>> RACORES CLAMP DIN

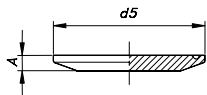
>> CLAMP DIN UNIONS

>> СОЕДИНИТЕЛЬНАЯ АРМАТУРА CLAMP DIN



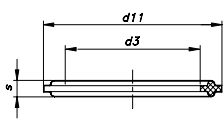
CASQUILLO CLAMP SOLDAR  
WELDING CLAMP  
ШТУЦЕР CLAMP (СВАРКА)

РИС.1712



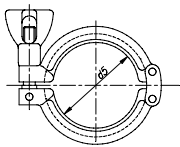
CASQUILLO CIEGO CLAMP  
BLIND LINER CLAMP  
ШТУЦЕР ГЛУХОЙ CLAMP

РИС.1732



JUNTA RACORD CLAMP  
GASKET CLAMP  
ПРОКЛАДКА CLAMP

РИС.1708



ABRAZADERA  
HEAVY DUTY CLAMP  
ХОМУТ CLAMP ДЛЯ ТЯЖЕЛОГО РЕЖИМА РАБОТЫ

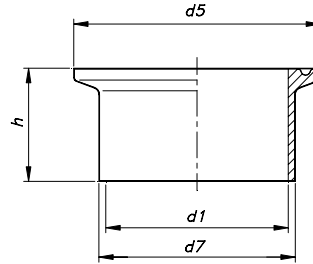
РИС.1703



>> **RACORES CLAMP DIN**  
 >> **CLAMP DIN UNIONS**  
 >> **СОЕДИНИТЕЛЬНАЯ АРМАТУРА CLAMP DIN**

CASQUILLO CLAMP SOLDAR  
 WELDING CLAMP  
 ШТУЦЕР CLAMP (СВАРКА)

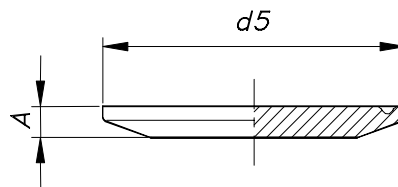
| DN  | d1  | d7  | d5   | h    | AISI 316L |
|-----|-----|-----|------|------|-----------|
| 10  | 10  | 13  | 34   | 18   | 21712010  |
| 15  | 16  | 19  | 34   | 18   | 21712015  |
| 20  | 20  | 23  | 34   | 18   | 21712020  |
| 25  | 26  | 29  | 50,5 | 21,5 | 21712025  |
| 32  | 32  | 35  | 50,5 | 21,5 | 21712032  |
| 40  | 38  | 41  | 50,5 | 21,5 | 21712040  |
| 50  | 50  | 53  | 64   | 21,5 | 21712050  |
| 65  | 66  | 70  | 91   | 28   | 21712065  |
| 80  | 81  | 85  | 106  | 28   | 21712080  |
| 100 | 100 | 104 | 119  | 28   | 21712102  |



**РИС.1712**

CASQUILLO CIEGO CLAMP  
 BLIND LINER CLAMP  
 ШТУЦЕР ГЛУХОЙ CLAMP

| DN  | d5   | A   | AISI 316L |
|-----|------|-----|-----------|
| 10  | 34   | 6,5 | 21732010  |
| 15  | 34   | 6,5 | 21732015  |
| 20  | 34   | 6,5 | 21732020  |
| 25  | 50,5 | 6,5 | 21732100  |
| 32  | 50,5 | 6,5 | 21732100  |
| 40  | 50,5 | 6,5 | 21732100  |
| 50  | 64   | 6,5 | 21732200  |
| 65  | 77,5 | 6,5 | 21732300  |
| 80  | 106  | 6,5 | 21732080  |
| 100 | 119  | 8   | 21732400  |
| 150 | 183  | 8   | 21732150  |



**РИС.1732**



>> **RACORES CLAMP DIN**  
 >> **CLAMP DIN UNIONS**  
 >> **СОЕДИНИТЕЛЬНАЯ АРМАТУРА CLAMP DIN**

JUNTA RACORD CLAMP  
 GASKET CLAMP  
 ПРОКЛАДКА CLAMP

| DN  | d3    | d11  | S   | MVQ     | NBR     | EPDM    | PTFE    |
|-----|-------|------|-----|---------|---------|---------|---------|
| 10  | 10,2  | 34   | 5,5 | 1704010 | 1707010 | 1708010 | 1710010 |
| 15  | 16,2  | 34   | 5,5 | 1704015 | 1707015 | 1708015 | 1710015 |
| 20  | 20,2  | 34   | 5,5 | 1704020 | 1707020 | 1708020 | 1710020 |
| 25  | 26,2  | 50,5 | 5,5 | 1704025 | 1707025 | 1708025 | 1710025 |
| 32  | 32,2  | 50,5 | 5,5 | 1704032 | 1707032 | 1708032 | 1710032 |
| 40  | 38,2  | 50,5 | 5,5 | 1704040 | 1707040 | 1708040 | 1710040 |
| 50  | 50,2  | 64   | 5,5 | 1704050 | 1707050 | 1708050 | 1710050 |
| 65  | 66,2  | 91   | 5,5 | 1704065 | 1707065 | 1708065 | 1710065 |
| 80  | 81,2  | 106  | 5,5 | 1704080 | 1707080 | 1708080 | 1710080 |
| 100 | 100,2 | 119  | 5,5 | 1704101 | 1707101 | 1708101 | 1710101 |

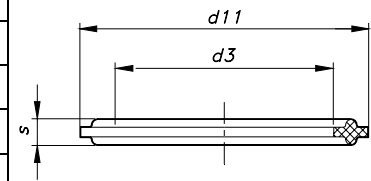


РИС.1708

ABRAZADERA  
 CLAMP HEAVY  
 ХОМУТ CLAMP ДЛЯ ТЯЖЕЛОГО РЕЖИМА РАБОТЫ

| DN  | d5   | AISI 304L |
|-----|------|-----------|
| 10  | 34   | 1703010   |
| 15  | 34   |           |
| 20  | 34   |           |
| 25  | 50,5 | 1703100   |
| 32  | 50,5 |           |
| 40  | 50,5 |           |
| 50  | 64   | 1703200   |
| 65  | 77,5 | 1703300   |
| 80  | 106  | 1703080   |
| 100 | 119  | 1703400   |

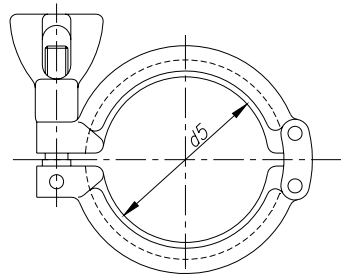


РИС.1703



---

## Разъемы — Соединительная арматура DIN, SMS, Clamp DIN, Clamp OD

<http://k-tep.com.ua/>

✉ [k-tep@ukr.net](mailto:k-tep@ukr.net)

■ Office +38 044 2091823

■ МТС +38 066 9076563

■ Киевстар +38 098 3676414

Skype: [k-teppumps](#)

### **Замечания**

*Условия поставки: DDP склад г. Киев*

#### **Заметки**

Время поставки рассчитано согласно дате предложения и изменяется в зависимости от даты подтверждения заказа.

Разещая заказ, покупатель принимает предложение и все спецификации, характеристики и условия, указанные в данном документе.