

Самовсасывающий насос

ASPIR



Санитарный вихревой самовсасывающий насос Aspir — Для использования в пищевой, фармацевтической и химической промышленности.
Данная модель насосов была специально разработана для перекачивания газосодержащих жидкостей, они также могут использоваться с фильтрационным оборудованием и для перекачивания с глубины.
Рабочая камера перед пуском электронасоса в работу должна быть заполнена перекачиваемой средой.
Насосы этой модели предназначены для перекачивания винных напитков, масел, сиропов, легкоиспаряющихся веществ как спирт, ацетон и других растворителей, а также жидкостей при температуре близкой к точке кипения.
Однако, основным назначением насосов Aspir является возврат моющих растворов в CIP-системах.

Рабочее колесо, размещенное между всасывающим отверстием и диффузором, вращается вместе с валом насоса. Такое расположение, а также вращение рабочего колеса и положение канала создают разряжение и обеспечивают самовсасывающие способности насоса. Вместе с тем, при прохождении перекачиваемой жидкости через рабочее колесо увеличивается её кинетическая энергия и потенциальная энергия давления.

Конструкция и характеристики

Корпус изготовлен методом холодной штамповки.

Литой корпус камеры всасывания и диффузора.

Звездообразное "плавающее" рабочее колесо изготовлено методом микролитья.

Внешнее торцевое уплотнение предотвращает контакт между пружинами и перекачиваемой средой.

Прочный литой цилиндр.

Опорная плита из нержавеющей стали.

Материалы

Части, контактирующие со средой:

Другие части из нержавеющей стали

Уплотнения (стандарт)

Торцевое уплотнение (стандарт)

Обработка поверхности

AISI 316

AISI 304

EPDM согласно FDA

C/SiC/EPDM

Электрополирование

Опции

Торцевое уплотнение из SiC/SiC

Уплотнения (стандарт): FPM Y PTFE

Дренажное соединение

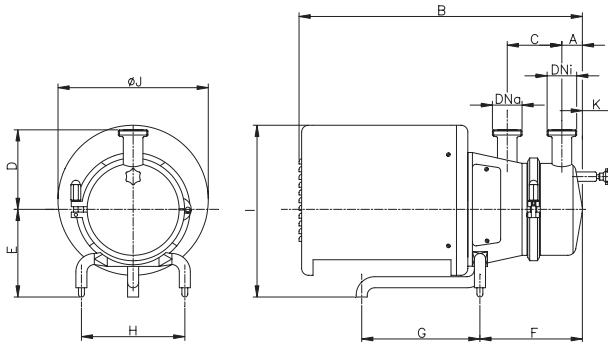
Присоединения: clamp хомут, SMS, RJT.....

Байпас



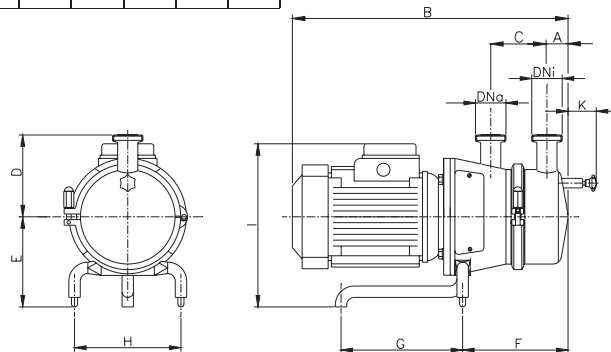
Технические спецификации

Макс. подача	56 м ³ /ч / 247 GPM
Макс. дифференциальное давление	9 бар / 130 PSI
Макс. давление всасывания	4 бар / 58 PSI
Макс. рабочая температура	120°C / 248°F
Макс. частота вращения	1750 мин ⁻¹
Макс. высота самовсасывания	7м / 10 PSI



ТИП	Мощность кВт	DNa	DNi	A	B	C	D	E	F	G	H	I	ØJ	K
A-50	0.75	32 1½"	32 1½"	37	490	86	125	165	158	235	205	325	270	57
A-80	2.2	40 1½"	40 1½"	45	625	120	175	190	225	275	205	375	330	65
	3													
	4													
	5.5													
A-150	4	50 2"	50 2"	45	625	120	175	190	225	275	205	375	330	62
	5.5													
A-200	11	65 3"	65 3"	60	947	150	225	280	313	355	320	555	465	59
	15													

Размеры с присоединениями DIN 11851.



ТИП	Мощность кВт	DNa	DNi	A	B	C	D	E	F	G	H	I	K
A-50	0.75	32 1½"	32 1½"	37	420	86	125	165	158	235	205	275	57
A-80	2.2	40 1½"	40 1½"	45	550	120	175	190	225	275	205	326	65
	3				555							336	
	4												
	5.5												
A-150	4	50 2"	50 2"	45	555	120	175	190	225	275	205	336	62
	5.5												
A-200	11	65 3"	65 3"	60	825	150	225	280	313	355	320	524	59
	15				870								

Размеры с присоединениями DIN 11851.

FT.ASPIR.1.RU-0505

Самовсасывающий насос Aspir

office +38 044 2091823

mob. +38 098 6909428 Viber; WhatsApp; Telegram

✉ kteppums@gmail.com

Skype: k-teppumps

Замечания

Условия поставки: DDP склад г. Киев

Заметки

Время поставки рассчитано согласно дате предложения и изменяется в зависимости от даты подтверждения заказа.

Размещая заказ, покупатель принимает предложение и все спецификации, характеристики и условия, указанные в данном документе.