



AQUALEVEL[®] – AquaVision[™]

AquaVisionT - это система дистанционного управления для сбора данных и демонстрации параметров по насосным станциям, очистным установкам, водопроводным станциям, установкам повышения давления и т.д.

- Загрузка, передача и оценка сигнала тревоги**
- Загрузка регистрируемых данных и вывод информации в виде графика или списка**
- Представление динамических данных в стандартизированном виде или созданном клиентом изображении процесса работы**
- Изменения параметров установки, таких как уровень автоматического старта и остановки работы, связанные с контроллерами удаленной станции**

Преимущества

- специально сконструирована для работы с водонапорными установками и установками для сточных вод
- загрузка и визуализация данных от удаленной станции через телефон, GSM или радио
- управление сигналом тревоги
- дистанционное управление и параметры установки, например уровни автоматического старта/завершения
- автоматическая установка параметров в сочетании с контроллерами SMG, PC4 и PCx
- неограниченное количество удаленных станций

- наличие до 32-х портов коммуникации одновременно
- анимационные изображения насосных станций, (до 16-ти шт.) установленных в одном водоеме
- возможен подгон изображений и их использование
- доступная база данных
- числовая и графическая оценка
- документальное ведение работы

Управление сигналом тревоги и система управления AquaVision™ полностью основаны на операционной системе Windows и адаптированы к работе с управляющими компьютерами ABS серии PCx и контроллерами PC4, SMG и MD/MP.

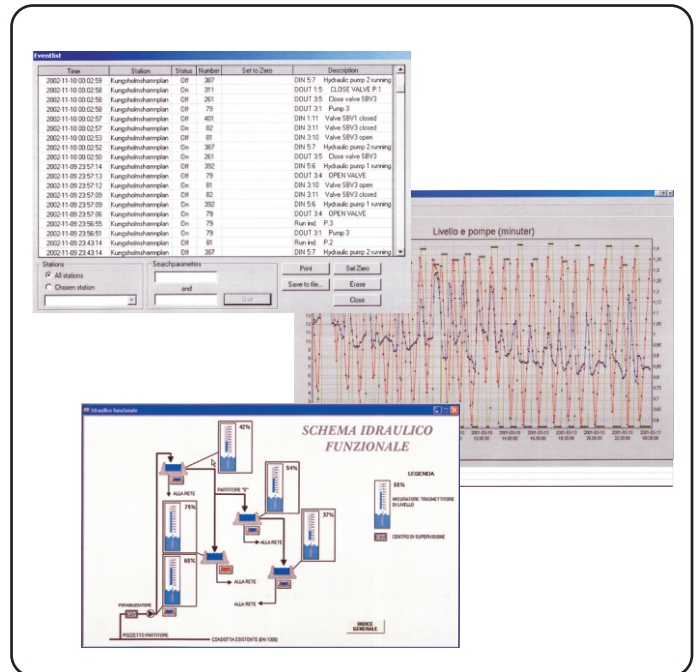
Система автоматически загружает установки управляющего компьютера и создает базу данных для управления сигналом тревоги, статистическое сообщение (ЭВМ) и т. д. Система может управлять до 32-х линий связи одновременно. Ограничения по количеству удаленных станций отсутствуют. Для передачи информации используется Com1 протокол. При первом обращении к станции, необходимо иметь данные о всех установочных параметрах, которые затем система автоматически привязывает к выбранным изображениям и описаниям. Чтобы связаться со станциями, можно использовать список и название станции или графический символ, который отображает, например, географическое расположение на карте. Эти символы могут быть анимационными, чтобы показать, например, сигнал тревоги.

Есть большая библиотека символов, изображений и стандартных описаний. Заказчики могут создавать собственные изображения процесса работы, образцы описания, и компания ABS обязательно поможет добавить измененную визуализацию станции в базу и создать новые изображения, анимации и описания. Все сигналы тревоги, визуализация замеренных значений и изображение динамики содержатся в доступной базе данных, что позволяет использовать их в других программах, например, Excel.

Система AquaVision™ проста в использовании и не требует специальных компьютерных знаний для выполнения общих функций. При использовании готовых изображений и описаний очень просто запустить систему и добавить новые подстанции. Когда новая подстанция добавлена, необходимо только дать ей название, определить способ коммуникации, желаемые изображения и описания, и каким образом будет управляться сигнал тревоги. Чтобы связаться со станцией, необходимо всего лишь нажать на ее название в списке наименований.

Многочисленные способы передачи информации.

Поступающие сигналы тревоги могут быть зарегистрированы и распечатаны системой AquaVision™, а также параллельно отправлены на GSM телефоны, по факсу или E-mail. Могут быть установлены различные телефонные номера для сигналов тревоги, в зависимости от даты и времени суток или от вида тревоги и события. Описание сигналов тревоги автоматически передается в систему AquaVision™, когда собрана вся общая информация о подсистеме. Оператор также может послать введенные вручную СМС сообщения. В систему включены несколько различных описаний, но по просьбе заказчика их легко изменить. Собранная информация о подсистеме показывает значимость и каналы передачи, которые будут



использованы в описании. Интервал обработки этих данных, а также диапазона измерений, их единиц и т.д., также автоматически включены в релевантные параметры выбранного описания.

Описание может содержать одну или несколько станций и может быть представлено ежедневно, еженедельно, ежемесячно или ежегодно. Также возможно показать фактические данные в сравнении с записями истории работы. Описание механических деталей, карты дороги или, например, графика работы в формате Word может быть с легкостью привязано к каждой подстанции.

Общая информация.

Система AquaVision™ создана для работы в сети. Чтобы активировать рабочую станцию, которая не в сетевом сервере, необходим модуль сетевой поддержки. Программа не имеет ограничений по количеству рабочих станций. Система AquaVision™ поддерживает стандартные сетевые драйвера, такие как Comlibus, ModBus, IPX и TCP/IP. Рекомендуется для работы в Windows 2000.

Система AquaVision™ разделена на две части:

AquaVision™-COM – инсталлирована в сервере и работает со всей входящей и исходящей информацией и базой данных.

AquaVision™-DISPLAY инсталлирована как в рабочих станциях, так и на сервере. Она является интерфейсом системы для пользователя и визуализирует все параметры.

