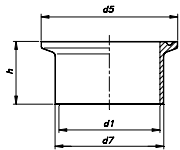


>> RACORES CLAMP OD

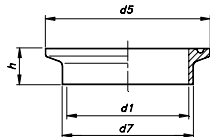
>> CLAMP OD UNIONS

>> СОЕДИНИТЕЛЬНАЯ АРМАТУРА CLAMP OD



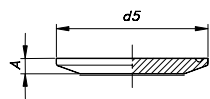
CASQUILLO CLAMP SOLDAR  
WELDING CLAMP  
ШТУЦЕР CLAMP ПОД СВАРКУ

FIG.1712



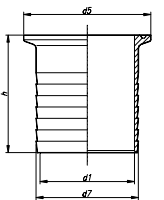
CASQUILLO CL SOLD CORTO  
SHORT WELDING CLAMP  
ШТУЦЕР КОРОТКИЙ CLAMP ПОД СВАРКУ

FIG.1722



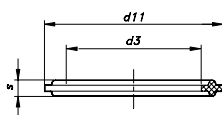
CASQUILLO CIEGO CLAMP  
BLIND LINER CLAMP  
ШТУЦЕР ГЛУХОЙ CLAMP

FIG.1732



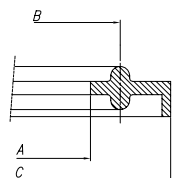
MANGUITO MANGUERA CLAMP  
HOSE LINER CLAMP  
ШТУЦЕР ШЛАНГОВЫЙ CLAMP

FIG.1772



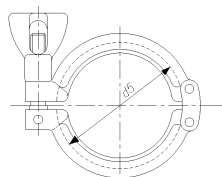
JUNTA RACORD CLAMP  
GASKET CLAMP  
ПРОКЛАДКА CLAMP

FIG.1708



JUNTA RACORD CLAMP CON LAVIO  
UNION CLAMP SEAL WITH LIP  
ПРОКЛАДКА CLAMP

FIG.1708L



ABRAZADERA  
CLAMP HEAVY  
ХОМУТ CLAMP

FIG.1703



>> RACORES CLAMP OD  
 >> CLAMP OD UNIONS  
 >> СОЕДИНИТЕЛЬНАЯ АРМАТУРА CLAMP OD

CASQUILLO CLAMP SOLDAR (PULGADAS)  
 WELDING CLAMP (INCHES)  
 ШТУЦЕР CLAMP ПОД СВАРКУ (ДЮЙМЫ)

DN	d1	d7	d5	h	AISI 304L	AISI 316L
1"	22,1	25,4	50,5	28,6	1712100	21712100
1½"	34,8	38,1	50,5	28,6	1712112	21712112
2"	47,5	50,8	64	28,6	1712200	21712200
2½"	60,2	63,5	77,5	28,6	1712212	21712212
3"	72,9	76,2	91	28,6	1712300	21712300
4"	97,4	101,6	119	28,6	1712400	21712400

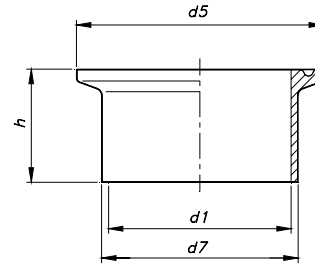


Fig.1712

CASQUILLO CLAMP SOLDAR CORTO  
 SHORT WELDING CLAMP  
 ШТУЦЕР КОРОТКИЙ CLAMP ПОД СВАРКУ

DN	d1	d7	d5	h	AISI 304L	AISI 316L
½"	9,5	12,7	25,4	12,7	1722012	21722012
¾"	15,8	19	25,4	12,7	1722034	21722034
1"	22,1	25,4	50,5	12,7	1722100	21722100
1½"	34,8	38,1	50,5	12,7	1722112	21722112
2"	47,5	50,8	64	12,7	1722200	21722200
2½"	60,2	63,5	77,5	12,7	1722212	21722212
3"	72,9	76,2	91	12,7	1722300	21722300
4"	97,4	101,6	119	15,8	1722400	21722400

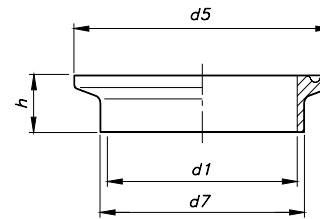


Fig.1722

CASQUILLO CIEGO CLAMP  
 BLIND LINER CLAMP  
 ШТУЦЕР ГЛУХОЙ CLAMP

DN	d5	A	AISI 316L
½"	25,4	5	21732012
¾"	25,4	5	21732012
1"	50,5	6,5	21732100
1½"	50,5	6,5	21732100
2"	64	6,5	21732200
2½"	77,5	6,5	21732212
3"	91	6,5	21732300
4"	119	8	21732400

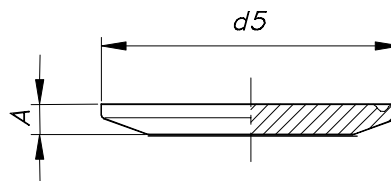


Fig.1732



- >> RACORES CLAMP OD
- >> CLAMP OD UNIONS
- >> СОЕДИНИТЕЛЬНАЯ АРМАТУРА CLAMP OD

MANGUITO MANGUERA CLAMP  
 HOSE LINER CLAMP  
 ШТУЦЕР ШЛАНГОВЫЙ CLAMP

DN	d1	d7	d5	h	AISI 316L
1"	22,1	26,2	50,5	42,9	21772100
1½"	34,8	39	50,5	42,9	21772112
2"	47,5	51,6	64	58,7	21772200
2½"	60,2	64,3	77,5	59,5	21772212
3"	72,9	77	91	78,6	21772300
4"	97,4	102,5	119	86,5	21772400

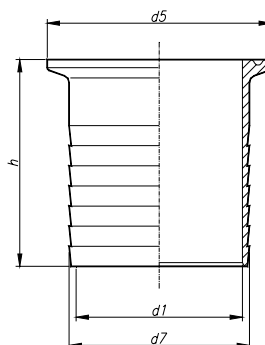


Fig.1772

- Consultar disponibilidad
- To consult availability
- Спрашивать о наличии

JUNTA RACORD CLAMP  
 GASKET CLAMP  
 ПРОКЛАДКА CLAMP

DN	d3	d11	S	PTFE
1"	22,8	50,5	5,5	1710100
1½"	35,8	50,5	5,5	1710112
2"	48,8	64	5,5	1710200
2½"	60,5	77,5	5,5	1710212
3"	73,1	91	5,5	1710300
4"	97,8	119	5,5	1710400

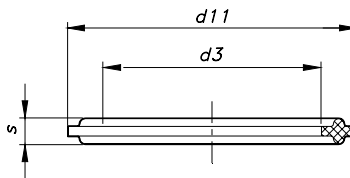


Fig.1708

JUNTA RACORD CLAMP CON LAVIO  
 UNION CLAMP SEAL WITH LIP  
 ПРОКЛАДКА CLAMP

DN	A	B	C	MVQ	FPM	NBR	EPDM
1"	22,8	43,5	50,5	1704100	1706100	1707100	1708100
1½"	35,8	43,5	50,5	1704112	1706112	1707112	1708112
2"	48,8	56,5	64	1704200	1706200	1707200	1708200
2½"	60,5	70,5	77,5	1704212	1706212	1707212	1708212
3"	73,1	83,5	91	1704300	1706300	1707300	1708300
4"	97,8	110	119	1704400	1706400	1707400	1708400

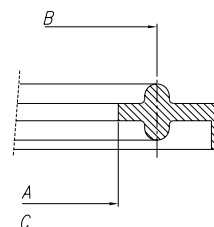


Fig.1708L



- >> RACORES CLAMP OD
- >> CLAMP OD UNIONS
- >> СОЕДИНИТЕЛЬНАЯ АРМАТУРА CLAMP OD

ABRAZADERA  
CLAMP HEAVY  
ХОМУТ CLAMP

DN	d5	AISI 304L
1/2"	28	1703012
3/4"	28	1703012
1"	53,6	1703100
1 1/2"	53,6	1703100
2"	67	1703200
2 1/2"	80,6	1703212
3"	94	1703300
4"	122	1703400

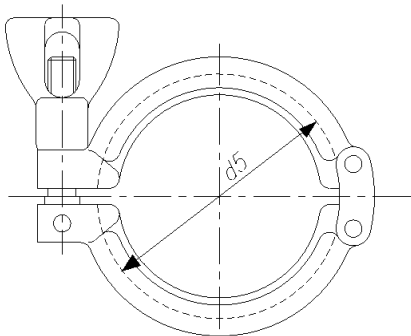


Fig.1703



---

## Разъемы — Соединительная арматура DIN, SMS, Clamp DIN, Clamp OD

<http://k-tep.com.ua/>

✉ [k-tep@ukr.net](mailto:k-tep@ukr.net)

■ Office +38 044 2091823

■ MTC +38 066 9076563

■ Киевстар +38 098 3676414

Skype: [k-teppumps](#)

### **Замечания**

*Условия поставки: DDP склад г. Киев*

#### **Заметки**

Время поставки рассчитано согласно дате предложения и изменяется в зависимости от даты подтверждения заказа.

Разещая заказ, покупатель принимает предложение и все спецификации, характеристики и условия, указанные в данном документе.