

Пропеллер Lineflux (Тип 18)

Серия мешалок PBC представляет вертикальные мешалки с приводом непосредственно от электродвигателя и креплением. Мешалка предназначена для процессов смешивания, диспергирования и циркуляции. Данные мешалки нашли широкое применение в процессах мощного и высокоскоростного перемешивания в пищевой, косметической, фармацевтической и химической промышленности. Обычно устанавливаются на маленьких ёмкостях до 1500л для работы с маловязкими продуктами.

При помощи зажима мешалка устанавливается на стенке резервуара, благодаря шарниру мешалка может быть установлена с необходимым углом наклона. Вращение пропеллера направляет продукт ко дну ёмкости, а затем к поверхности вдоль стенки резервуара противоположной той, на которой установлена мешалка. Наилучший результат достигается при выпуклом днище.

## Конструкция и характеристики

Мешалка с креплением.

Манжетное уплотнение.

Опора подшипника.

Пропеллер закреплён на валу и вал в свою очередь прикреплен к вспомогательному валу шпильками Аллена.

Электродвигатели согласно IEC, конструкция B14, 1500 об/мин, степень защиты IP55, изоляция F-класса.

Макс. мощность 0,75 кВт.

Пропеллер Lineflux (Тип 18).

## Материалы

Детали, контактирующие со средой AISI 316L

Манжетное уплотнение NBR

Опора подшипника Алюминий

## Опции

Манжетное уплотнение из FPM.

Цельный вал.

Пластиковая футеровка вала и пропеллера для работы с коррозионными средами.

Приварной пропеллер и обработка поверхности  $Ra \leq 0,5 \mu m$ .

Кожух электродвигателя.

Электродвигатели с дополнительной защитой.

Электродвигатели: 950 или 750 об/мин.

Мотор-редуктор и мотовариатор.

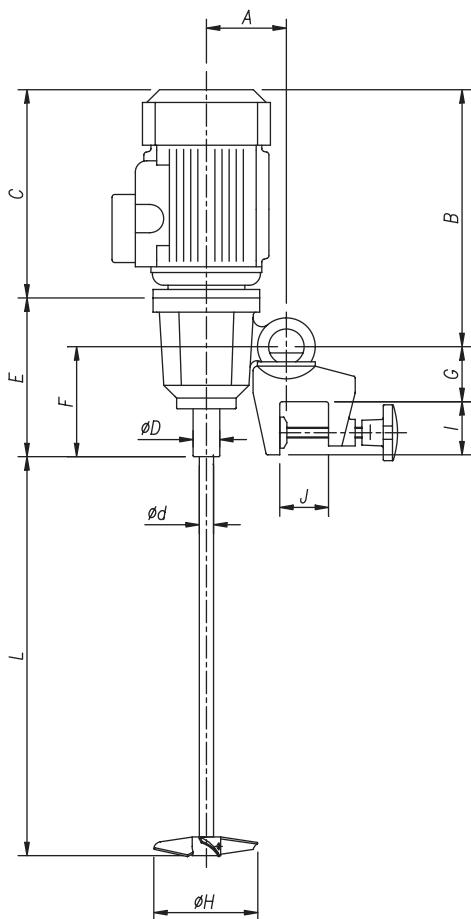
Пневмопривод.



Крепление мешалки PBC



Технические спецификации и размеры



Пропеллер Lineflux (Тип 18)

ТИП МЕШАЛКИ		PBC 1.18-4007-1-100	PBC 1.18-4007-1-130	PBC 1.18-4007-1-150	PBC 1.18-6005-1-130	PBC 1.18-6005-1-150	
Мощность двигателя	[кВт]	0,75			0,55		
Скорость	[об/мин]	1415			940		
Объём [H <sub>2</sub> O]	[м³]	0,1 0,6	0,2 0,8	0,4 1,5	0,1 0,7	0,15 1	
Размеры	A	90					
	B	290					
	C	234					
	ØD	30					
	E	180					
	F	124					
	G	55					
	I	60					
J макс.	45						
Вал мешалки	Ød	16					
	L макс.	1250					
Lineflux	ØH	[мм]	100	130	150	130	150
Вес	[кг]	16			16,5		

FT/PBC.2.RU-1008

---

## К-ТЕР » Перемешивающее оборудование

office +38 044 2091823

mob. +38 098 6909428 Viber; WhatsApp; Telegram

✉ kteppums@gmail.com

Skype: k-teppumps

### **Замечания**

*Условия поставки: DDP склад г. Киев*

#### **Заметки**

Время поставки рассчитано согласно дате предложения и изменяется в зависимости от даты подтверждения заказа.

Размещая заказ, покупатель принимает предложение и все спецификации, характеристики и условия, указанные в данном документе.