



# TK CONN

## Aseptic Connection



Sanitary  
flow  
equipment

# TK CONNECTION

## FLUSH MOUNTED TC CONNECTION



Syringe device  
on TK connection



sampling valve on TK Connection  
Typ. installation

### Функция:

Гигиеническое устройство имеет компактный дизайн, который позволяет устанавливать типовые зажимные соединения сверху, снизу или на боковой стенке бака.

После установки зажимная прокладка закрывается заподлицо с внутренней стенкой бака. Это дает лучшую производительность CIP/SIP (чистка места/стерилизации на месте). Подходит для зажимных клапанов, смотровых стекол, устройств для отбора проб, манометров, донных клапанов.

Оборудование можно удалять, а соединение ТК закрыть стандартной глухой крышкой (заглушкой).

### Дизайн:

TK-Connection состоит из:

- ПРИВАРНОЙ ФЛАНЕЦ, дренажный, в соответствии с директивой PED. Доступны различной толщины и комплектуются БОЛТАМИ
- ПРИЖИМНЫЕ КОЛЬЦА разделены на две части, что упрощает монтаж оборудования Двойной безопасности.
- ГАЙКИ в количестве 4, 6, 8 (в зависимости от размера)

### Требования:

TK-соединение соответствует нижеследующие:

- ASTM A270 для стандартного трубопровода
- SMS 3008 для стандартных ламп
- Серия ISO 1127 для трубного стандарта

### Особенности:

- устраняет застойную зону
- отсутствие захвата продукта
- обеспечивает качество процедуры CIP/SIP
- нет воздушных карманов во время стерилизации
- гибкий, быстрый и простой в настройке различные оборудование
- полная отслеживаемость материала
- сертифицированный продукт PED 97/23 / CE
- индивидуально для ваших нужд

# TK IN-LINE

## Директива по давлению:

TK-соединение разработаны Согласно директиве PED 97/23 / CE для Европы, ASME VIII Div.2 для США И F.E.M. (финальный элемент метод), рассчитанный, утвержденный и заверенный нотифицированным органом.

## Условия эксплуатации:

Расчетное давление : -1 bar to 7 bar g  
(-14,5 psi to 101,5 psi)

Расчетная температура : -80°C to 200°C  
(-112°F to 392°F)

## Материал:

приварной фланец	ASTM A 479 / ASTM A 182 - 316L
стопорное кольцо	ASTM A 479 / ASTM A 182 - 316L
болт	ASTM A 193 B8 - 304
гайка	ASTM A 194 8 - 304

## Обработка поверхности:

Поверхность контактирующая с продуктом Ra<0,5 mm или выше

## Документация:

В поставку TK-Connection входят следующие документы:

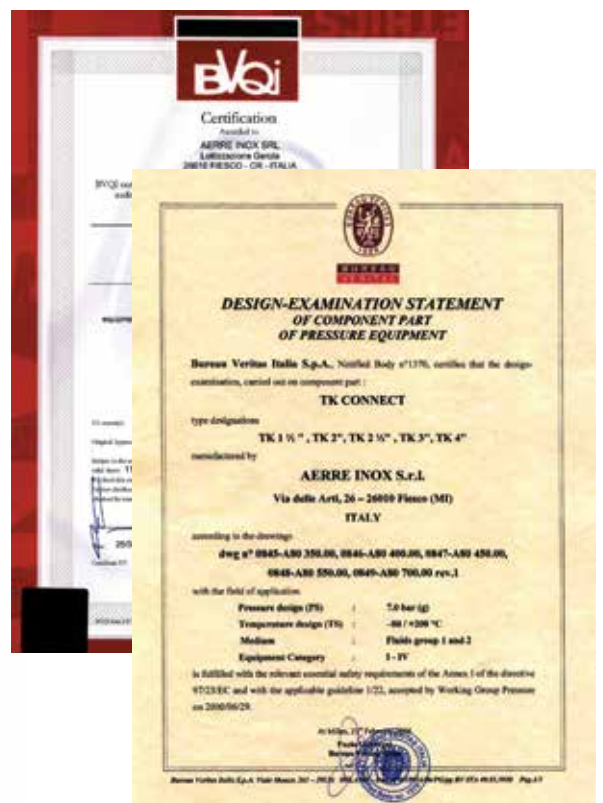
- Сертификат соответствия PED
- Руководство по сварке
- 3.1В сертификат на смачиваемые продуктом поверхности

## Маркировка:

Каждое ТК-соединение маркируется серийным номером для отслеживания каждой партии



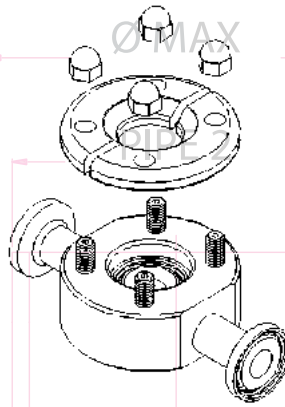
HN 500726  
316L



# TK IN-LINE

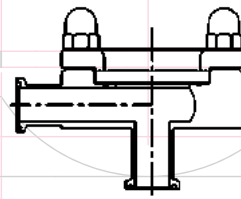
**Fig. 6 TK IN-LINE HOUSING**

Available with clamped or butt weld ends for pipe standard according to ASTM A269 /270, ISO 1127 or DIN 11851. Special extended tube for orbital welding on request.



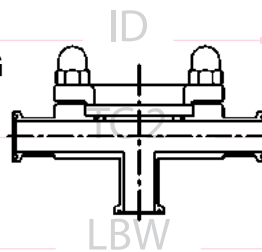
**Fig. 7 TK IN-LINE ANGLE HOUSING**

90° Angle in-out. Available with clamped or butt weld ends for pipe standard according to ASTM A269 /270, ISO 1127 or DIN 11851.



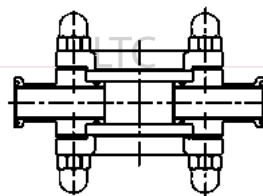
**Fig. 8 TK IN-LINE THREE WAY HOUSING**

Three way equal (drain reduct available). Available with clamped or butt weld ends for pipe standard according to ASTM A269 /270, ISO 1127 or DIN 11851.



**Fig. 9 TK IN-LINE DOUBLEX HOUSING**

In-line version completely open on both sides.



## Ordering information

To specify the part completely, start with the product description and select the additional options as shown below:

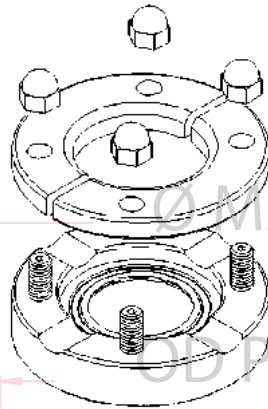
	Description				material	
TKconnections for tank	TK	Conn	50	25	1.4404	Ra
TKconnections in line	TK	LINE	1"½	¾"	BW	Ra
	norms			surface finish		
	Conn BS 4825 for pipe according ASTM A270			Ra <0,6 micron as standard		
	DIN 32676 for tube according DIN 11850 Reihe 1-3			other finish can be supplied upon request		
	ISO 2852 for tube according ISO 1127 serie 1			end connections		
	LINETK-in line for pipe according ASTM A270			TC clamp ASME-BPE		
	size			BW butt weld OD		
	for BS : inches ½", ¾", 1", 1"½, 2", 2"½, 3", 4"			thickness		
	for ISO-DIN : DN8, 10, 15, 20, 25, 32, 40, 50, 65,80,100			standard, 25 mm, 38 mm, 51 mm		
	for SMS : 12, 18, 25, 38, 51, 64, 76, 102			other different thickness can be supplied upon request		
	1"½ TK-Connection size			¾" in-line pipe size		

# TK CONN

## ASEPTIC TANK CONNECTION, WITH BOLTED SPLIT RINGS

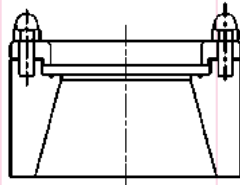
### Fig. 1 TK- CONNECTION

Available in size from 3/4" up to 4", DN10 up to DN100 in four different thickness : std, 25 mm, 38 mm, 51 mm According to ASTM A269 /270, ISO 1127 or DIN 11851. Material 1.4404 – 1.4435 – Hastelloy C22 – C276 on request. Designed for use of standard clamp gaskets. According to PED 97/23/CE directive and ASME VIII Div.2



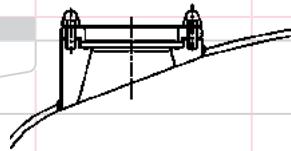
### Fig. 2 TK- CONN BLOCK HOUSING

For special applications onto tank welding. According to ASTM A269 /270, ISO 1127 or DIN 11851. Material 1.4404 – 1.4435 - Hastelloy C22 – C276 on request. Non-standard product, custom thicknesses, avoids warping.



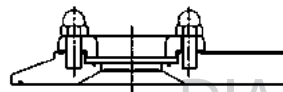
### Fig. 3 TK- CONN ANGLED HOUSING

Angle profile cutted TK-Connections customized. For tank welding where orthogonal connections required Special execution High/angle as to be agree. Material 1.4404 – 1.4435 - Hastelloy C22 – C276 on request



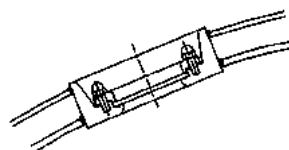
### Fig. 4 TK- CAP

Standard TK-Connections in various size machined directly in a special 8 -10 or 12" clamp tank cover cap for pharma and biotechnology applications, custom made on request Std. material 1.4404, 1.4435 on request



### Fig. 5 TK- CONN JACKET HOUSING

TK-Connections with special profile dedicated for pharmaceutical reactors with cool/heat jacket or thermal insulation cladding.



For non-standard TK-CONN options please contact: [info@erreinox.it](mailto:info@erreinox.it)

К-ТЕП — Асептические соединения для емкостей

<http://k-tep.com.ua/>

✉ [k-tep@ukr.net](mailto:k-tep@ukr.net)

■ Office +38 044 2091823

■ МТС +38 066 9076563

■ Киевстар +38 098 3676414

Skype: [k-teppumps](#)



### **Замечания**

*Условия поставки: DDP склад г. Киев*

#### **Заметки**

Время поставки рассчитано согласно дате предложения и изменяется в зависимости от даты подтверждения заказа.

Размещая заказ, покупатель принимает предложение и все спецификации, характеристики и условия, указанные в данном документе.