

## СИЛИКОНОВАЯ МЕМБРАНА

### ОПИСАНИЕ

Силиконовый эластомер Silopren LSR 2670, состоящий из двух компонентов, поставляется компанией GE Bayer Silicones и производится с помощью современной системы литья под давлением.

После формовки они проходят термообработку (пост-отверждение) в течение 4 часов при 200°C в печи с принудительной вентиляцией.

Они производятся четырьмя различными моделями со следующими размерами от 3/4" @ 2", на этапе формования в них вставляется специальная резьбовая втулка из AISI 316L для фиксации на штоке.

Все диафрагмы изготовлены из 100% силикона медицинского назначения, соответствующего следующим нормам:

- Свод федеральных правил FDA CFR 177.2600O, поставляются в соответствии с декларацией.

### ПРОСЛЕЖИВАЕМОСТЬ

Что касается прослеживаемости, каждая диафрагма отмечена в соответствии со стандартами качества для бизнеса.



с указанием месяца и года выпуска

### РАБОЧЕЕ ДАВЛЕНИЕ

Минимум – 1 бар изб.

Максимум – 6 бар изб.

### РАБОЧАЯ ТЕМПЕРАТУРА

Минимум – 10°C

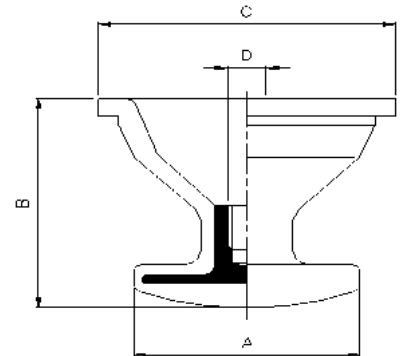
Максимум 150 °C (Рекомендуется только на короткое время, например циклы стерилизации паром)

ИНТЕРВАЛЫ ПРОВЕРОК И ТЕХОБСЛУЖИВАНИЯ МОЖЕТ ЗАВИСИТЬ ОТ УСЛОВИЙ ЭКСПЛУАТАЦИИ, КАК ТЕМПЕРАТУРЫ, ДАВЛЕНИЯ И ТИПА ЖИДКОСТИ, НО ЛУЧШЕ СОБЛЮДАТЬ СЛЕДУЮЩЕЕ

### ИНТЕРВАЛЫ ПРОВЕРОК

Для воды с темп. <100°C = каждые 1000 ч

Для использования на пару с макс. темп. 150°C = каждые 300 ч



**ОДНАКО, НА ПОЛЬЗОВАТЕЛЕ ВСЕГДА ОСТАЕТСЯ ОТВЕТСТВЕННОСТЬ ЗА ОПРЕДЕЛЕНИЕ ПОДХОДЯЩЕЙ ПРОЦЕДУРЫ С ИНТЕРВАЛАМИ И ФОРМАЛЬНОСТЬЮ ДЛЯ ЗАМЕНЫ ДИАФРАГМЫ НА ОСНОВЕ СОБСТВЕННОГО ОПЫТА.**

|  | LSR 2670       |
|--|----------------|
| <b>Физические свойства (после отверждения)</b>           |                |
| Визуально  | полупрозрачный |
| Удельный вес [g/cm <sup>3</sup> ]                        | 1,14           |
| Твердость по Шору А (DIN 53 505)                         | 70             |
| Предел прочности [MPa] (DIN 53 504)                      | 9              |
| Относительное удлинение при разрыве [%] (DIN 53 504)     | 400            |
| Прочность на разрыв [N/mm] (ASTM-D 624 die B)            | 20             |
| Компрессионное свойство после 22h/175°C [%] (DIN 53 517) | 25             |

| Размер     | A  | B    | C    | D      |
|------------|----|------|------|--------|
| <b>Тип</b> | mm | mm   | mm   | Резьба |
| MVA-075-X  | 23 | 23,5 | 36   | M4     |
| MVA-100-X  | 35 | 35   | 50   | M6     |
| MVA-150-X  | 45 | 53   | 61   | M8     |
| MVA-200-X  | 67 | 68   | 97,5 | M8     |
|            |    |      |      |        |
|            |    |      |      |        |
|            |    |      |      |        |

К-ТЕП — MVA-X Силиконовая мембрана

<https://k-tep.com.ua/>

✉ [k-tep@ukr.net](mailto:k-tep@ukr.net)

■ Office +38 044 2091823

■ Киевстар +38 098 6909428

Skype: [k-teppumps](#)



### **Замечания**

*Условия поставки: DDP склад г. Киев*

#### **Заметки**

Время поставки рассчитано согласно дате предложения и изменяется в зависимости от даты подтверждения заказа.

Размещая заказ, покупатель принимает предложение и все спецификации, характеристики и условия, указанные в данном документе.