



B



ДЛЯ СИСТЕМ ОТОПЛЕНИЯ И ВЕНТИЛЯЦИИ

Назначение. Разработано специально для индивидуальных систем отопления и кондиционирования.

Рабочий диапазон. Производительность: от 1 до 12 куб.м./ч, напор – до 11 м. водяного столба.

Максимальное рабочее давление: 10 бар.

Перекачиваемая жидкость. Состав: чистая, без твердых включений и минеральных масел, не вязкая, химически нейтральная, по характеристикам аналогичная воде (макс. содержание гликоля – 30%). Температура: от –10 до +110°C.

Основные материалы. Гидравлический корпус – чугун, рабочее колесо – технополимер, ротор – нержавеющая сталь, уплотнение – EPDM.

Особенности. Подшипники двигателя смазываются перекачиваемой жидкостью. Двигатели однофазных моделей не требуют дополнительной защиты от перегрузки, имеют три скорости вращения двигателя. Для двигателей трехфазных моделей необходимо предусмотреть внешнюю защиту от перегрузки. Трехфазные двигатели имеют две скорости вращения. Сдвоенные модели имеют встроенный обратный клапан.

Монтаж. Вал двигателя строго в горизонтальном положении.

Стандартное электропитание: 1x230 В, 3x400 В.

Степень защиты: IP 44.

Класс изоляции: F

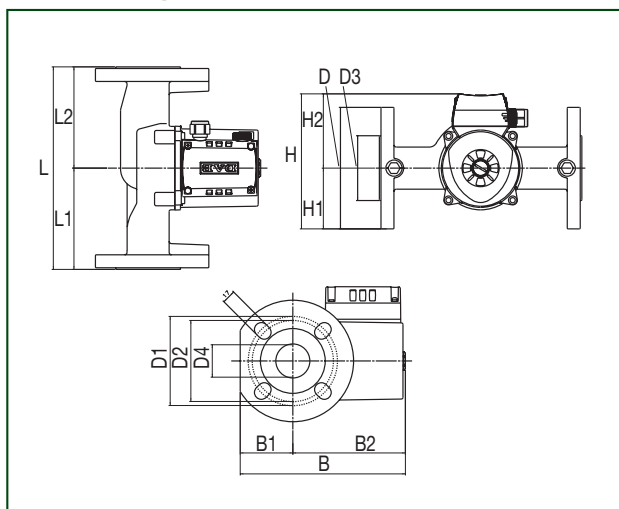
ТЕХНИЧЕСКИЕ ХАРАКТЕРИСТИКИ - В ФЛАНЦЕВОЕ ИСПОЛНЕНИЕ НАСОСА

МОДЕЛЬ	КОД
B 50/250.40 M	505812041
B 50/250.40 T	505812671
B 56/250.40 M	505814041
B 56/250.40 T	505814671
B 80/250.40 M	505816041
B 80/250.40 T	505816671
B 110/250.40 M	505818001
B 110/250.40 T	505818601

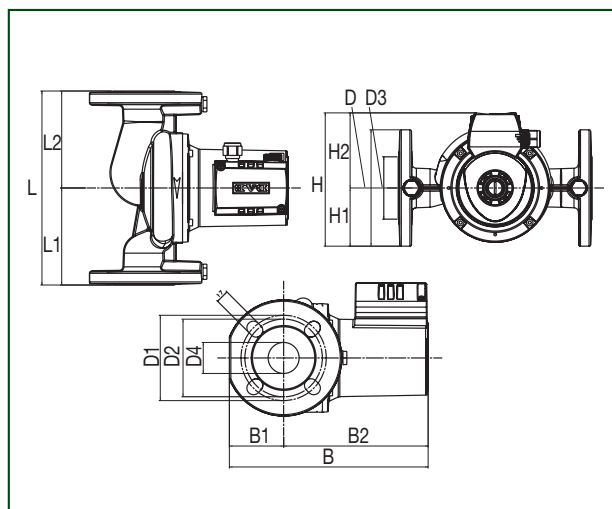
ИСТОЧНИК ПИТАНИЯ 50 Гц	МЕЖОСЕВОЕ РАССТОЯНИЕ мм	Диаметр патрубка	Скорость	Электрические характеристики						Миним. давление на всасывающей трубке
				Ном. об/мин	Макс. мощн. Вт	In А	Конденсатор			
мкФ	Vc									
1x230 V~	250	DN 40	3	2766	195	0,95	2,5	400	темп +90°C м вод. 1,5	
			2	2616	194	0,95				
			1	2215	180	0,85				
3x400 V~	250	DN 40	2	2827	197	0,52	-	-	темп +90°C м вод. 1,5	
			1	2502	139	0,25				
1x230 V~	250	DN 40	3	2636	282	1,23	7	400	темп +90°C м вод. 1,5	
			2	2226	287	1,30				
			1	1485	228	1,06				
3x400 V~	250	DN 40	2	2704	297	0,60	-	-	темп +90°C м вод. 1,5	
			1	2178	200	0,33				
1x230 V~	250	DN 40	3	2674	264	1,15	7	400	темп +90°C м вод. 2,5	
			2	2356	262	1,20				
			1	1615	223	1,00				
3x400 V~	250	DN 40	2	2724	271	0,57	-	-	темп +90°C м вод. 2,5	
			1	2226	187	0,31				
1x230 V~	250	DN 40	3	2746	410	1,77	12	450	темп +90°C м вод. 2,5	
			2	2552	393	1,78				
			1	2052	361	1,64				
3x400 V~	250	DN 40	2	2759	403	0,90	-	-	темп +90°C м вод. 2,5	
			1	2341	289	0,48				

ЦИРКУЛЯЦИОННЫЙ НАСОС С МОКРЫМ РОТОРОМ **B**

B 50-56-80/...M-T



B 110/...M-T



Модель	L	L1	L2	B	B1	B2	D	D1	D2	D3	D4	H	H1	H2	F	Вес кг
B 50/250.40 M	250	125	125	204	65	139	150	110	100	80	40	167	75	92	DN40/ PN10	8,6
B 50/250.40 T	250	125	125	204	65	139	150	110	100	80	40	167	75	92	DN40/ PN10	8,8
B 56/250.40 M	250	125	125	204	65	139	150	110	100	80	40	167	75	92	DN40/ PN10	8,6
B 56/250.40 T	250	125	125	204	65	139	150	110	100	80	40	167	75	92	DN40/ PN10	8,8
B 80/250.40 M	250	125	125	204	65	139	150	110	100	80	40	167	75	92	DN40/ PN10	8,6
B 80/250.40 T	250	125	125	204	65	139	150	110	100	80	40	167	75	92	DN40/ PN10	8,8
B 110/250.40 M	250	125	125	256	70	186	150	110	100	80	40	172	75	97	DN40/ PN10	9,4
B 110/250.40 T	250	125	125	256	70	186	150	110	100	80	40	168	75	93	DN40/ PN10	9,6

ЦИРКУЛЯЦИОННЫЙ НАСОС С МОКРЫМ РОТОРОМ **B**

Циркуляционный насос с мокрым ротором B
Office +38 044 2091823
KS +38 098 6909428
E-mail: k-tep@ukr.net
Skype: k-teppumps